

**АНАЛИЗ ЛЕТАЛЬНОСТИ В ПЕРИОД COVID-19 В ГРОДНЕНСКОЙ  
ОБЛАСТНОЙ КЛИНИЧЕСКОЙ БОЛЬНИЦЕ МЕДИЦИНСКОЙ РЕАБИЛИТАЦИИ  
ЗА ПЕРИОД ЯНВАРЬ-СЕНТЯБРЬ 2020 ГОДА**

**Булгарина Я.В., Будько А.Ю.**

**УО «Гродненский государственный медицинский университет»,**

**Гродно, Беларусь**

**Научный руководитель – к.м.н., доцент Хильмончик Н.Е.**

**Актуальность:** впервые Covid-19 в Беларуси был официально подтвержден 28 февраля 2020 года. Статистика смертности от вирусной инфекции была открыта 30 марта. Согласно статистике распространения коронавируса в Беларуси, на сегодня зарегистрировано более 131 тысячи случаев заражения Covid-19, из них умерло более 1100 человек. Таким образом, уровень смертности от коронавируса в Беларуси оценивается приблизительно в 0.86%.

**Цель** нашего исследования: оценить показатель летальности пациентов, госпитализированных за период январь-сентябрь в «Гродненской областной клинической больнице медицинской реабилитации» («ГОКБМР»).

**Задачи исследования:**

Определить структуру летальности пациентов в условиях пандемии Covid-19 на примере летальности в «ГОКБМР»;

**Материалы и методы исследования:**

Для определения структуры летальности нами были изучены посмертные эпикризы стационарных пациентов за период январь-сентябрь 2020 года в архиве «ГОКБМР». Использовались методы выкопировки и статистического анализа.

**Результаты и их обсуждение**

За период январь-сентябрь в «Гродненской областной клинической больнице медицинской реабилитации» умерло 96 человек, среди них 60,4%, женщин и 39,6% мужчин.

Наибольшая летальность по возрастной классификации ВОЗ составила у лиц пожилого (43,75%) и старческого (45,8%) возрастов. Летальность в среднем возрасте и среди долгожителей составила по 5,2%.

Анализ установленных диагнозов у умерших пациентов в период пандемии Covid-19 (апрель-сентябрь) показал, что при наличии коронавирусной инфекции от заболеваний системы кровообращения умерло 35,7%, от заболеваний дыхательной системы 19%, от сочетанных заболеваний 40,5%, от онкологических заболеваний 4,8% (рис. 1). Полученные

результаты свидетельствуют, что подавляющее большинство пациентов умерло от сочетанных заболеваний (40,5%) и заболеваний системы кровообращения (35,7%).



Рис. 1

Подробный анализ летальности показал, что среди заболеваний системы кровообращения у 16,7% были диагностированы заболевания сердца, у 83,3% – цереброваскулярные заболевания (ЦВБ). Положительный анализ на Covid-19 в этой группе установлен у 10% умерших.

Среди пациентов, умерших от заболеваний дыхательной системы, пневмонию выявили у 100%, положительный результат на Covid-19 в этой группе был установлен у 87,5% умерших.

Среди сочетанных заболеваний чаще встречались следующие: у 58,8% – ИБС и пневмония, из них в сочетании с инфекцией, ассоциированной с Covid-19, выявлены 26,4% случаев, в 35,3% – сердечно-легочная недостаточность и в 5,9% – другие комбинации. Всего положительный результат на Covid-19 в этой группе был установлен у 50% умерших.

Среди всех умерших пациентов в период пандемии Covid-19 (апрель-сентябрь) инфекция, ассоциированная с Covid-19, была выявлена у 41,7%, однако установленная структура причин смерти показывает, что в 67,8% случаев смерть пациентов наступила от хронических заболеваний, прогрессирование которых закономерно приводит к декомпенсации жизненно важных функций организма и, в итоге, к летальному исходу.

Анализ летальности пациентов по месяцам показал, что в январе умерло 1,04%, в феврале – 6,25%, в марте – 5,2%, в апреле – 9,38%, в мае – 21,88%, в июне – 13,54%, в июле – 9,38%, в августе – 17,7% и в сентябре – 15,63% (рис. 2).

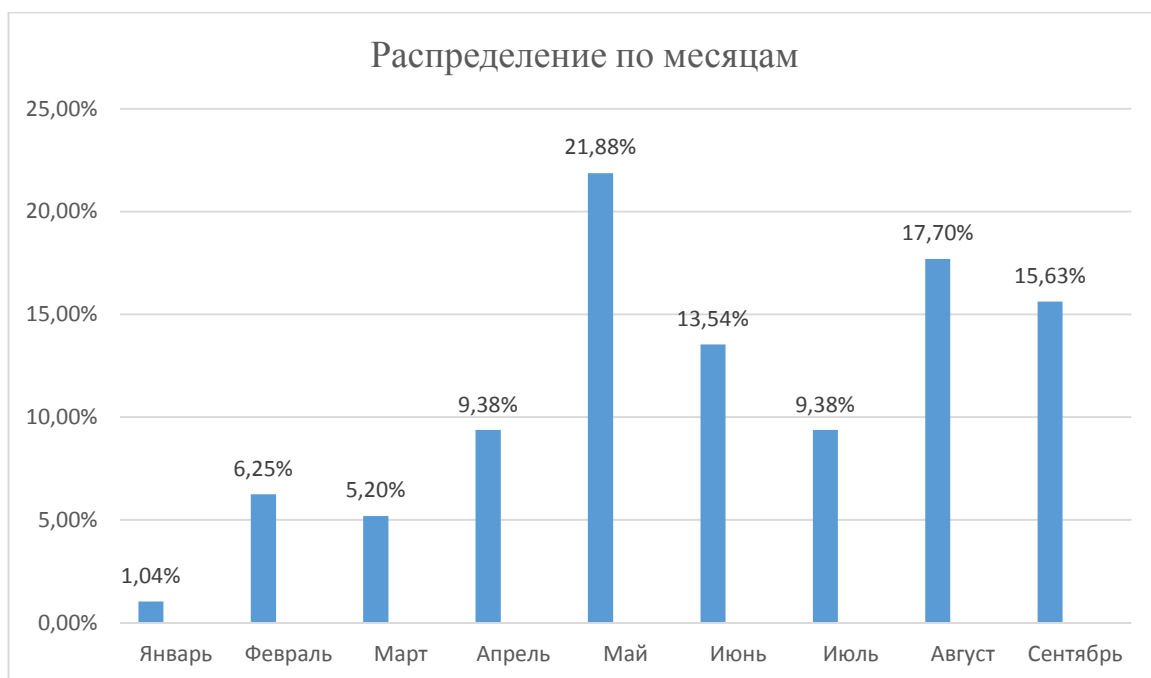


Рис. 2

Анализируя данный график, можно сделать вывод, что с момента возникновения пандемии летальность пациентов возросла. Пик летальности в мае 2020г. совпадает с пиком заболеваемости по Covid-19 в Беларуси.

**Выводы:**

Результаты проведенного исследования свидетельствуют об увеличении летальных исходов в период пандемии. Наибольший процент смертей приходится на лиц пожилого и старческого возраста, имевших хронические заболевания, течение которых усугубила инфекция, ассоциированная с Covid-19.

**Список использованной литературы:**

1. Режим доступа: <https://coronavirus.of.by/>. Дата доступа: 28.11.2020.
2. Режим доступа: <https://koronainfo.ru/belarus>. Дата доступа: 28.11.2020.